

NEW URBAN RETAIL

Retail Planning and Street Scape Design



Gibbs
Planning Group

 **BAC**
Urban Projects

街並み型 商業プランニング

Retail Planning and Street Scape Design

Gibbs Planning Groupの紹介

About Gibbs Planning Group

Gibbs
Planning Group



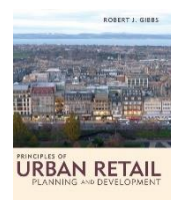
- ◆ 物販機能を重視した箱形の商業施設は過去のものとなりつつあり、これからのリテイルの計画には、街づくりに近いアプローチ、魅力的な商空間創りが求められます。
- ◆ GPGはアメリカを中心に世界各地にて30年以上、500以上のダウタウンの活性化、タウンセンターあるいはライフスタイルセンター、アーバンビレッジなどと称される計画を作成してきたチームです。
- ◆ 実証的なマーケットリサーチの積み上げにより、リテイルが機能するための方法論を構築し、商業施設が街のコアとなるようプロジェクトを推進しています。
- ◆ 日本では、BACが提供するマーケットリサーチやストラテジーに基づき、GBGは適切なリテイルフォーマット（形態）、サイズ、階層、駐車場など付帯施設などを検討し、魅力的な商業空間を提案します。
- ◆ ドローイングはイメージデザインレベルで設計業務ではありません。不動産としての付加価値を高めるための設計へのアドバイスとなります。

- ◆ A recognized leader in the real estate industry, Gibbs planning group is considered one of the foremost urban planning and real estate advisory consultancies in America.
- ◆ GPG has been active in developing innovative methods for applying modern trends in commercial development to more than 500 town centers and historic districts across the world including projects in Hilton Head, Palm Beach, Charleston, Rosemary Beach, Naples and across Europe and the Pacific Rim.
- ◆ Through the accumulation of factual market research, GPG will develop methodologies for retails to be well worked and progress projects to make commercial spaces the core of the city.
- ◆ In Japan, GPG examines appropriate retail forms, sizes, tiers, ancillary facilities such as parking lots, etc., and proposes attractive commercial spaces based on market research and strategies provided by BAC.
- ◆ Drawings that we propose are images for retail planning, not designs. Our service is offering advice for design to increase added value as real estate.

代表 Robert Gibbs氏について

About the president Robert Gibbs

Robert Gibbs, ASLA, AICP: President & Managing Partner



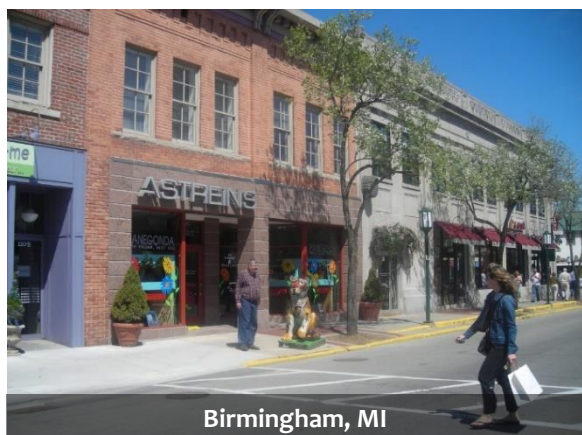
- ◆ 代表のロバート・ギブズ氏は、リテイルプランナー、ランドスケープアーキテクトであり、the American and European Congress for the New Urbanismの創設メンバーの一人です。主な著書としてPrincipals for Urban Retailなどがあります。
- ◆ 数多くのプロジェクトに直接関わるだけでなく、Harvard's Graduate School of Design Executive Education programを主宰するなど、街づくりの理想とリテイルの実際をマッチングさせる彼の知見はタウンセンターづくりにおいてスタンダードとなるような優れたレベルにあります。
- ◆ Gibbs Planning Groupでは、専門のアーバンプランナー/デザイナーを要すほか、ロバート・ギブズ氏がもつ幅広い人的ネットワークの中で、専門分野に優れた人材とチームアップすることで、プロジェクトチームを組成します。

- ◆ Mr. Gibbs not only serves as GPG's president and managing director, he is a registered landscape architect, professional planner and Charter Member of the American & European Congress for the New Urbanism.
- ◆ In addition, Mr. Gibbs teaches at Harvard's Graduate School of Design's Executive Education program, has authored numerous books including one of the best in the field, the Principles for Urban Retail.
- ◆ Named one of the 100 Most Influential Urbanists of the past century, he has consulted across the globe on over 2500 projects.



PROJECTS

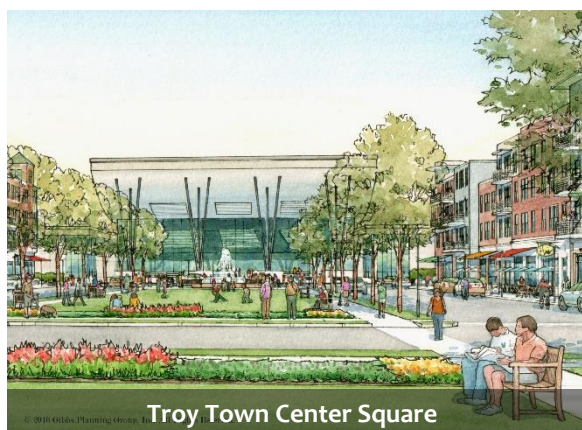
Urban Planning and Design



Birmingham, MI



Charleston, SC



Troy Town Center Square



El Paseo, Palm Desert, CA

Real Estate Advisory Services & Market Research



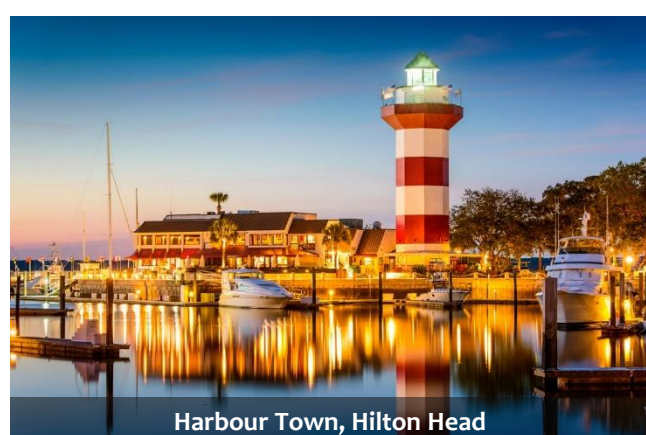
Old Town, Alexandria



Naples, FL



Palm Beach, FL



Harbour Town, Hilton Head



NEW URBAN RETAIL

Retail Planning and Street Scape Design

1

リTAILの成立性を十分考慮した基本プランニング

- ◆ BAC社から入手したプロジェクトの概要、マーケットリサーチの結果とリTAILのポテンシャルの情報をベースに、商業施設の形態、改装、動線、店舗配置などを計画していきます。
- ◆ リTAILの成立性の背景となるキーテナントやテナントミックスによる集客力、パーキングや鉄道駅からのアプローチなどが重要と考えています。
- ◆ また、主流となるミックスユースドの計画では住宅やオフィスと相互に付加価値を高めることが重要です。

1

Basic planning with sufficient consideration for the possibility of retail

- ◆ Based on the project overview, market research results and information on the potential of retail obtained from BAC, GPG proposes plan the types of commercial facilities, renovations, traffic lines, and store locations.
- ◆ We believe it is important to attract customers by key tenants and a mix of tenants, which is the background of the establishment of retail, and approaches from parking and train stations.
- ◆ In addition, in the mainstream of complex facilities, it is important to mutually add value to homes and offices.



2

Walkable Places 歩く魅力を表現するデザインプラン

- ◆ 箱形の商業施設内での計画ではなく、街並み型の商業施設計画を基本に、広場など公共空間の作り方、歩道空間やショップファサードの演出などをポイントとし、リTAILが主役となるプレイスメイキングを提案します。

2

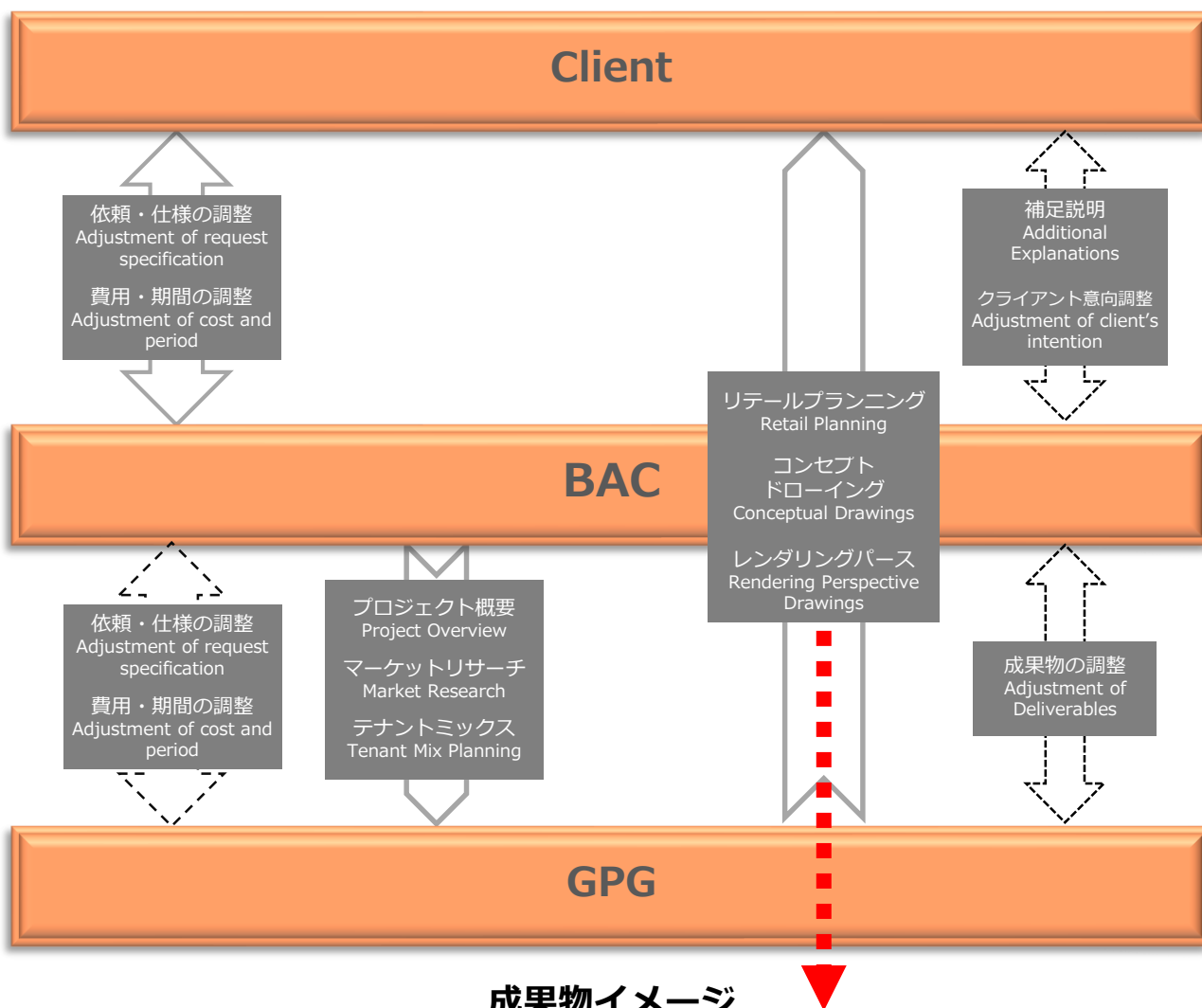
Plans for expressing the attraction of walkable retail spaces

- ◆ We propose place making where retailing is the leading role, with a view to creating public spaces such as plazas, directing sidewalk spaces and shop façades based on cityscape-type commercial spaces planning rather than planning in a boxlike commercial spaces.





プロジェクトフロー Procedure of Project



成果物イメージ Deliverables Images

